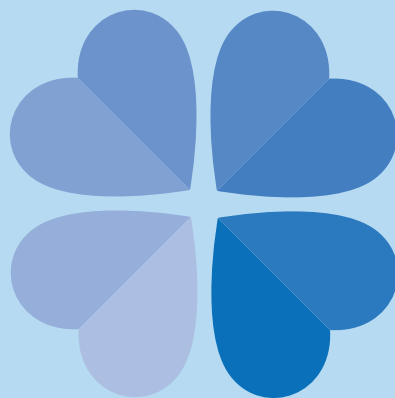


**Roche**  
si fa in 4



# Roche si fa in 4

Tempi straordinari richiedono sforzi straordinari. Per questo motivo, fin dall'inizio dell'emergenza sanitaria, abbiamo messo a disposizione della comunità tutte le nostre risorse: economiche, di farmaci, dispositivi diagnostici, servizi, e soprattutto le nostre persone.

In un momento senza precedenti della

storia del nostro Paese, abbiamo ideato e realizzato un'iniziativa che si fonda su quattro pilastri:

- ♥ **Prodotti e servizi**
- ♥ **Volontariato di competenza**
- ♥ **Donazioni**
- ♥ **Campagna "Stai a casa, leggi un libro"**



## Prodotti e servizi

### FARMACI

La mancanza di farmaci utili a contrastare l'aggravamento delle condizioni di salute dei pazienti con COVID-19 è stato il bisogno più urgente a cui dare risposta agli esordi della pandemia.

Per questo motivo, ci siamo subito resi disponibili a condurre studi clinici che dimostrassero l'efficacia e la sicurezza di tocilizumab, il nostro farmaco per l'artrite reumatoide, già utilizzato con risultati incoraggianti da diversi operatori sanitari italiani e cinesi.

Diversi studi clinici sono stati approvati in tempi record e li abbiamo sostenuti, collaborando con le autorità regolatorie e i ricercatori, fornendo gratuitamente il farmaco.



### Donato terapie

prima e dopo l'avvio degli studi clinici abbiamo messo a disposizione gratuitamente quantitativi di tocilizumab utili a trattare **migliaia di pazienti**



### Supportato la ricerca

Abbiamo sostenuto "TOCOVID - 19" il più imponente studio accademico indipendente al mondo.

Inoltre, abbiamo supportato tutte le altre sperimentazioni approvate in tempi record da AIFA, incluso lo studio internazionale randomizzato e controllato COVACTA



### Garantito la consegna

di tocilizumab, entro 72 ore, a oltre 400 ospedali, con picchi di 200 consegne al giorno

## TEST DIAGNOSTICI

La nostra divisione di Roche Diagnostics ha sviluppato, in poche settimane dagli esordi dell'emergenza sanitaria, test utili all'identificazione del virus:



### Test sierologico

che può supportare i sistemi sanitari nella gestione della fase 2 e 3 dell'emergenza pandemica, poiché in grado di rilevare la presenza di anticorpi contro SARS-CoV-2 in pazienti che sono stati esposti al virus



### Test molecolare

basato su tecnologia Real-time PCR che rileva la presenza dell'acido nucleico (RNA) del virus SARS-CoV-2, aiuta a diagnosticare gli individui con infezione in corso

## SERVIZI

L'emergenza sanitaria ha travolto il Sistema Salute, causando una pesante battuta d'arresto ai percorsi di diagnosi e all'accesso alle terapie. Abbiamo, quindi, sviluppato un ampio pacchetto di servizi a sostegno dei pazienti, dei loro caregiver e dei medici che li hanno in cura.

In particolare, la nostra divisione Roche Diabetes Care ha realizzato una serie di soluzioni a supporto dei pazienti diabetici, che corrono maggiori rischi di complicazioni da COVID-19.



### Roche Diabetes Home Care

Soluzione digitale che integra la cartella clinica informatizzata Smart Digital Clinic, in uso al diabetologo, con la app MySugr, in mano al paziente, e integra il telemonitoraggio e la televisita



**222 centri**  
in tutta Italia



**oltre 600 pazienti**  
raggiunti



### MySugr app

Fornita gratuitamente la versione Pro a tutti i pazienti con diabete che consente di generare report dei dati glicemici e di inoltrarli al proprio medico



### 2 webinar

alla settimana per educare il paziente all'utilizzo



### Roche Diabetes Light Coaching

Servizio personalizzato di coaching motivazionale per persone con diabete



### EasyLife Bundles

Prodotti e servizi per ottimizzare la cura e migliorare la qualità di vita delle persone con diabete colmando la distanza tra centro di diabetologia e pazienti



### Formazione a distanza

per pazienti con microinfusore e sensore impiantabile: circa 3500 ore di training erogate dal nostro personale specializzato

Forte dell'esperienza maturata nella gestione dei pazienti con diabete, e grazie alla collaborazione con il mondo dell'Open Innovation, anche la nostra divisione Roche Pharma ha messo a punto un pacchetto di servizi, digitali e tradizionali che proseguiranno anche dopo la fine dell'emergenza sanitaria.



### #lacuraacasamia

per ricevere gratuitamente a casa i farmaci ospedalieri



### aree terapeutiche

IPF, melanoma, emofilia, tumore del polmone



### Biopsia liquida a domicilio

per consentire a pazienti, oncologi e patologi la possibilità di diagnosi presso la propria abitazione



### HERHome

pensato per le donne con tumore al seno HER2+ che attraverso questo servizio possono ricevere direttamente a casa, gratuitamente, il trattamento biologico sottocutaneo in assoluta sicurezza, assistite da un medico



### Roche Da Vinci

soluzione di telesalute e telemonitoraggio digitale studiata per efficientare la comunicazione tra paziente e neurologo in ambito Neuroscienze

UGO

### Accompagnamento

dei pazienti alle visite mediche e alle terapie, consegna di farmaci e spesa a domicilio grazie alla collaborazione con la start up **UGO**

PatchAi

### Smart Health Companion

soluzione digitale per la presa in carico, la gestione, il monitoraggio e la cura del paziente onco-ematologico anche a distanza, sviluppato con la start up **Patch AI**

NUVOAIR

### Spirometri Digitali e app per pazienti con Fibrosi Cistica

frutto di una partnership con l'omonima start-up **Nuvoair**, per il monitoraggio del paziente con problemi respiratori



## Volontariato di competenza

Per gestire l'aumento esponenziale di chiamate al numero di pubblica utilità 1500, istituito dal Ministero della Salute, abbiamo messo a disposizione il nostro capitale umano: 250 uomini e donne che, su base volontaria, hanno affiancato gli operatori del call center, fornendo informazioni, chiarimenti e rassicurazioni a migliaia di cittadini.

L'accordo con il Ministero della Salute ha concretizzato una forma di collaborazione pubblico-privato innovativa ed efficace a servizio del Paese.



### 8 ore al giorno

tutti giorni suddivisi in 2 turni da 4 ore ciascuno



### 31.000 telefonate ricevute

(con picchi giornalieri di 1.400 telefonate), che corrispondono approssimativamente al 30% di tutte le telefonate in ingresso al numero verde 1500 del Ministero



### 2.100 ore di dialogo circa

con i cittadini, pari a più di 262 giornate lavorative



## Donazioni

Uno degli aspetti più drammatici dell'emergenza sanitaria è stato caratterizzato da enormi difficoltà di reperimento di dispositivi di protezione individuale per infermieri e personale sanitario in prima linea nel contrasto alla pandemia. È per questo motivo che Fondazione Roche ha erogato due donazioni per un totale di 1 milione di euro.



### 1 milione di € donati

- 600 mila € donati alla Protezione Civile
- 400 mila € donati in favore dei medici di famiglia

Grazie alla collaborazione con CittadinanzAttiva e FIMMG, la seconda donazione è stata utilizzata per l'acquisto e la distribuzione di:



### 45.000 disinfettanti



### 45.000 opuscoli informativi

per le sale d'attesa



### 8.000 dispositivi

di protezione individuale



## Campagna “Stai a casa, leggi un libro”

Lo sforzo di isolamento sociale ha determinato un carico emotivo e psicologico particolarmente oneroso per le giovani generazioni, aggravato dalle difficoltà causate dalla sospensione del servizio scolastico.

È a supporto dei giovani under 25 di tutt'Italia che nasce la campagna “**Stai a casa, Leggi un libro**” ideata insieme agli Assessorati alla Cultura dei Comuni di Milano e Monza.

Fondazione Roche ha reso possibile l'arricchimento dei contenuti didattici presenti sulla piattaforma sviluppata dall'Istituto Treccani in accordo con il MIUR.



**Italiano**



**Storia**



**Filosofia**



**Chimica**



**Fisica**



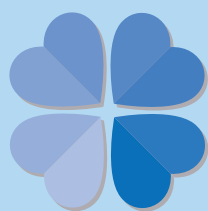
**oltre 250.000**  
utenti



**58 computer donati**  
a istituti scolastici operanti in territori svantaggiati



**60 nuove lezioni**  
multimediali



## Roche Italia è “A fianco del Coraggio”

Da oltre 120 anni Roche Italia è presente nel nostro Paese con le sue tre divisioni: farmaceutica, diagnostica e di cura del diabete.

Questo opuscolo è il racconto degli ultimi, straordinari, 90 giorni.

Grazie alla **collaborazione continua** con gli operatori sanitari, i ricercatori, le istituzioni nazionali e regionali, le autorità regolatorie, le rappresentanze di cittadini e tante altre organizzazioni abbiamo costruito insieme un altro tassello della nostra storia.

Stare a fianco del coraggio degli italiani è nel nostro DNA.



**Roche Italia**  
Via G.B. Stucchi  
20900 Monza  
[www.roche.it](http://www.roche.it)

Seguici su  
 [@Rocheltalia](https://www.facebook.com/Rocheltalia)  
 [@Rocheltalia](https://twitter.com/Rocheltalia)