



FoRiSIE Winter School in Clinical Endocrinology

8-11 gennaio 2020 - Roma



**Medico Specializzando: Dr. Camillo
Bechi Genzano**


Tutor: Dott.ssa Anna Maria Formenti





DANILO


Anamnesi familiare e fisiologica

- Familiarità negativa per osteoporosi
 - Età attuale: 64 anni
 - Razza: caucasica
 - BMI: 17 Kg/m²
 - Fumatore: 20 p/y
- 

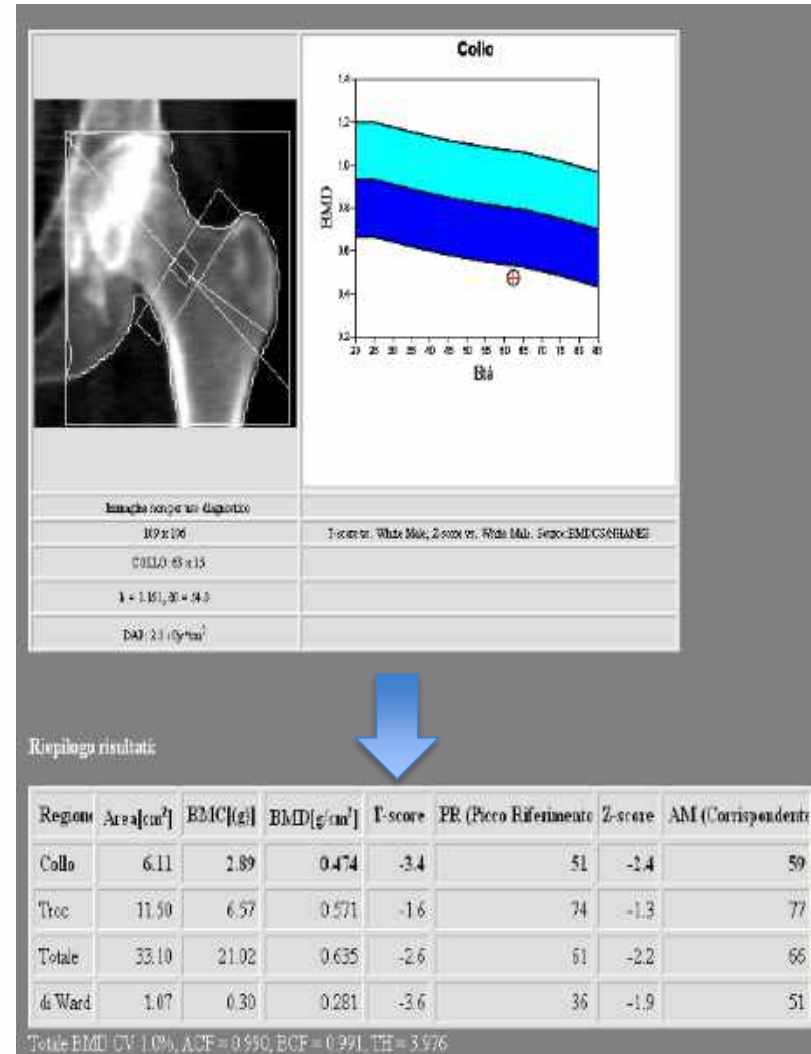
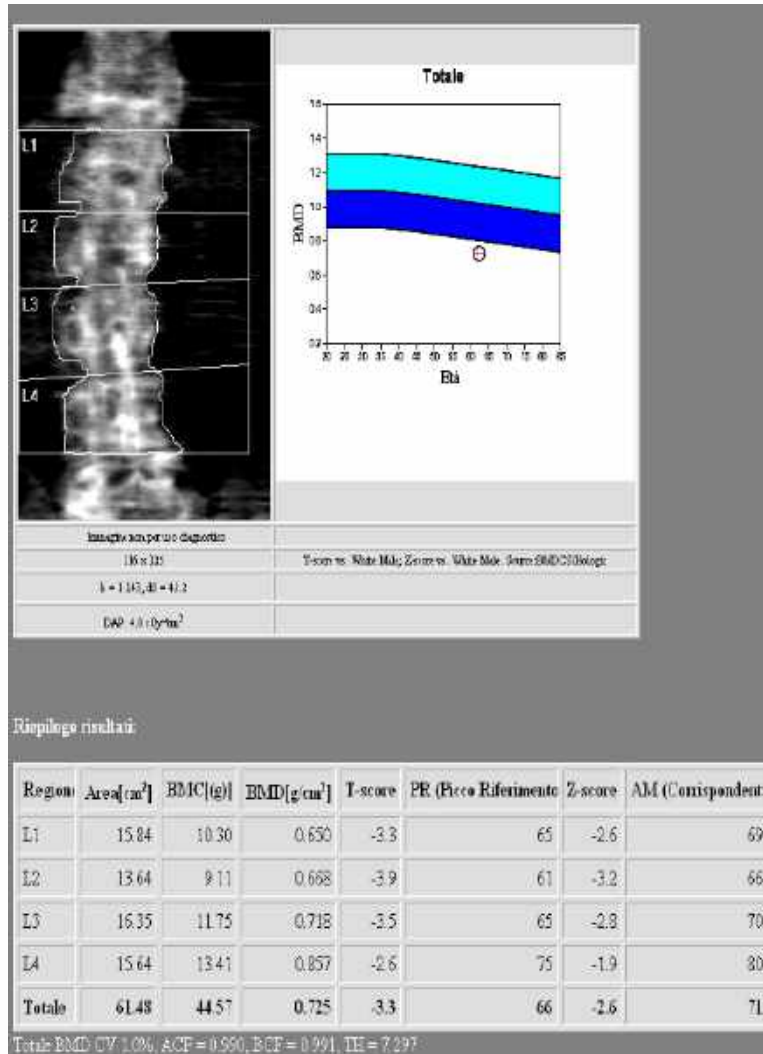


DANILO

Anamnesi patologica

- In APR: anemia macrocitica cronica
 - Nel 2016, dopo un episodio di intenso dolore lombo-sacrale con riscontro di multiple deformità vertebrali atraumatiche (L1, L2, L4, D12), diagnosi di osteoporosi (MOC DEXA: T score lombare totale -2.8DS, T score collo femorale -3.0DS)
 - Avviata dal MMG terapia antiriassorbitiva con Bifosfonati (Alendronato/Colecalciferolo 70 mg + 5600U/settimana), sospesa poi dal paziente dopo circa 5 mesi a causa di intolleranza gastro-intestinale
 - Nel 2019 nuovo episodio di importante dolore lombo-sacrale con diagnosi radiologica di due nuove deformità vertebrali (D7, D10)
- 

MOC DEXA



ESAMI BIOCHIMICI

- Calcio sierico corretto 9,9 mg/dL (v.n. 8,5-10,1)
- Fosfato sierico 2,6 mg/dL (v.n. 2,5-4,9)
- ➔ 25 OH vit D 5 ng/mL (v.n. 30-100)
- PTH 60 pg/mL (v.n. 11-67)
- ➔ LH 17 mUI/ml (v.n. 1-8); FSH 40 mUI/ml (v.n. 1.5-13); Testosterone totale 200 ng/dl (v.n. 300-720); Testosterone libero 22 ng/dl (v.n. 40-168)
- TSH 1.76 microUI/ml (v.n. 0,6-4,0); PRL 11 ng/ml (v.n. 4-15); IGF-1 77 (v.n. 55-212)
- Creatinina sierica 0,69 mg/dL (v.n. 0,44-0,90)
- Elettroforesi sieroproteica nella norma
- Emocromo Hb 12,6 g/dL, RBC 3,96, MCV 102, Acido folico 3.5 ng/ml (v.n. 3.89-26.8), Vitamina B12 300 pg/ml (v.n. 211-911 pg/ml)
- Anticorpi anti Transglutaminasi ed Anticorpi anti cellule parietali gastriche: negativi

TRATTAMENTO

- Teriparatide 20 mcg s.c./die
- Colecalciferolo 50000 UI/settimana per due mesi, successivamente ogni 2 settimane
- Testosterone Enantato 250 mg i.m. ogni 21 giorni

